

The IFES logo is a dark blue square with the letters 'IFES' in white, sans-serif font. A small white horizontal line is positioned below the letters 'F' and 'E'.

IFES

JOURNÉE MONDIALE DE L'ÉTUDIANT

CARTES DE PRIÈRE

LOURDES, IVCF PHILIPPINES

Je ne suis plus étudiant, mais je veux servir parmi les étudiants lorsque le Seigneur m'en donne l'occasion. Merci de prier pour que j'utilise bien mon temps et que je réserve vraiment du temps pour mon culte personnel avec mon Seigneur Jésus.

The word 'RENOUVEAU' is written in a large, bold, dark blue, sans-serif font. It is positioned at the bottom left of the image, with a stylized blue wave graphic flowing from the left and curving around the word.

RENOUVEAU

The IFES logo is a dark blue square with the letters 'IFES' in white, sans-serif font. A small white horizontal line is positioned below the letters 'F' and 'E'.

JOURNÉE MONDIALE DE L'ÉTUDIANT **CARTES DE PRIÈRE**

SINA, SONOKO CAMBODGE

Certaines classes n'ont qu'un seul chrétien ou n'en ont aucun ; que Dieu nous donne des occasions de les atteindre. Lorsqu'ils nous posent des questions sur la vie ou sur Jésus, que Dieu nous aide à prendre du courage et à partager l'évangile. Priez pour que les étudiants chrétiens aiment et cherchent Dieu et restent fermes dans la foi. Priez pour que Dieu ouvre le cœur de ceux qui ne le connaissent pas afin qu'ils soient prêts à recevoir la bonne nouvelle.



RENOUVEAU



JOURNÉE MONDIALE DE L'ÉTUDIANT

CARTES DE PRIÈRE

ABRAHAM, PERKANTAS INDONÉSIE

Nous venons juste de recommencer le ministère en présentiel après environ 2 ans de ministère en ligne, donc ce sera une nouvelle expérience pour certains étudiants d'organiser un événement et de contacter d'autres étudiants. Priez pour les ministères étudiants qui font de l'évangélisation en ligne et hors ligne pour les nouveaux étudiants depuis septembre. Que Dieu les bénisse afin que beaucoup d'entre eux acceptent l'évangile et soient suivis par des disciples en petits groupes.

RENOUVEAU

The IFES logo is a dark blue square with the letters 'IFES' in white, sans-serif font. A small white horizontal line is positioned below the letters.

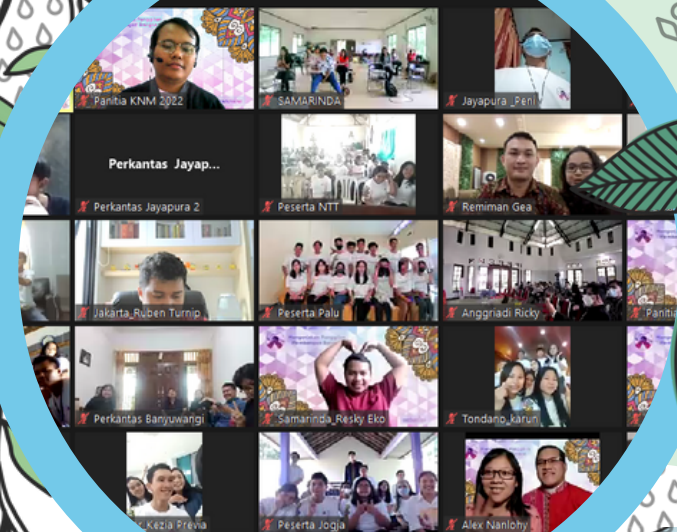
JOURNÉE MONDIALE DE L'ÉTUDIANT

CARTES DE PRIÈRE

ABRAHAM, PERKANTAS INDONÉSIE

Nous remercions Dieu pour le Kamp Nasional Mahasiswa (Camp national d'étudiants) qui s'est tenu du 14 au 17 août pour préparer de nombreux étudiants et jeunes diplômés à être envoyés sur le terrain de la mission par leur profession, que Dieu les utilise pour construire l'Indonésie et déclarer le Royaume de Dieu dans notre pays.

RENOUVEAU





JOURNÉE MONDIALE DE L'ÉTUDIANT

CARTES DE PRIÈRE

AGAPE, FES SINGAPOUR

Remerciez Dieu pour l'occasion de nous réunir avec des étudiants chrétiens et de marcher avec eux en Christ. Priez que Dieu nous donne le courage et la compassion pour atteindre d'autres étudiants qui recherchent une communauté et/ou un lieu sécurisé.

Merci de prier que nous résistions aux tentations du monde et vivions avec authenticité une vie honnête et semblable à celle du Christ, en tant que témoins de l'amour de Dieu.

RENOUVEAU

